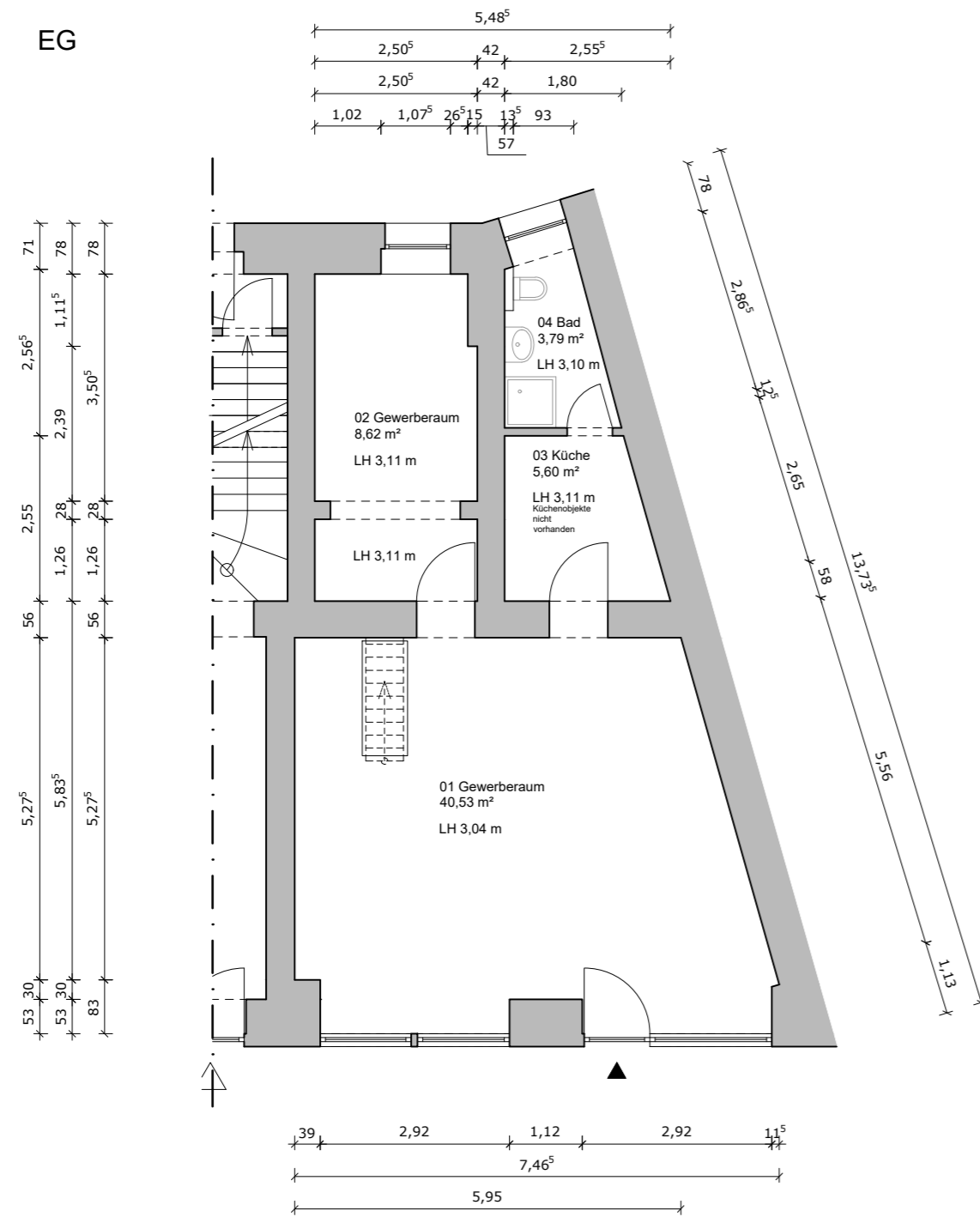
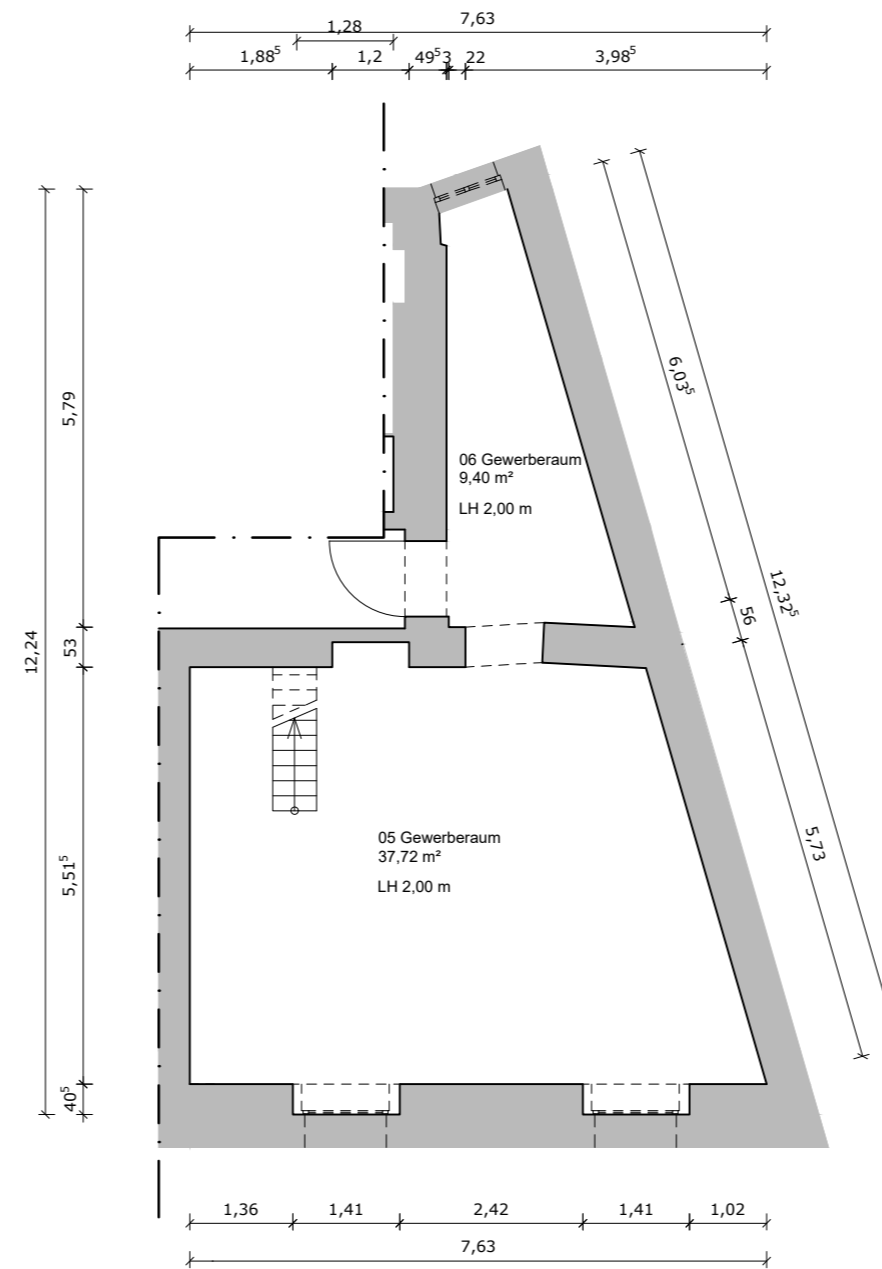


EG



UG



Auswertung nach DIN 277-1

Die in den Raumstempeln angegebenen Flächen sind auf Grundlage der DIN 277-1 vom Januar 2016 ermittelt. Die nach dieser Norm ermittelten Flächen und Rauminhalte können zum Zwecke der Festlegung von Wohnflächen oder Mietflächen verwendet und den dafür erforderlichen Ermittlungen zu Grunde gelegt werden. Eine Bewertung der Flächen und Rauminhalte im Sinne der entsprechenden Vorschriften (z.B. WoFIV oder Ermittlung der MFG nach § 6 V.) nimmt die DIN 277-1 nicht vor.

Anzahl	Raum	Grundfläche (m²) nach DIN 277	Bewertung nach DIN 277	Fläche (m²) nach DIN 277
1	01 Gewerberaum	40,53	100%	40,53
1	02 Gewerberaum	8,62	100%	8,62
1	03 Küche	5,60	100%	5,60
1	04 Bad	3,79	100%	3,79
1	05 Gewerberaum UG	37,72	100%	37,72
1	06 Gewerberaum UG	9,40	100%	9,40
Gesamtfläche (Gewerbefläche)				105,66

Geprüft:
J.Schönborn, Berlin, 10.07.2025

PLAN 3D
PLAN 3D LASERSCAN + MODELL
Gartenstraße 101 B | 10407 Berlin
T: +49 30 94392228
info@plan3d-berlin.de | www.plan3d-berlin.de

BRH	Brüstungshöhe	Übersicht
STH	Sturzhöhe	
LH	Lichte Höhe	
TH	Türhöhe	
UK UZ	Unterkannte Unterzug	
— Geschnittene Kante - - - - - Ansichtskante - - - - - Verdeckt - - - - - Oberhalb - - - - - Unterzug Schnitthöhe bei 1.20 m ü. OKFF		

Index	Änderungen	Datum	Gez.

Bestandsaufnahme: Adresse: Storkower Straße 101B | 10407 Berlin
 E-Mail: info@plan3d-berlin.de
 Telefon: 030 94392228
 Internet: www.plan3d-berlin.de

Projekt: **Trift 2**
 Triftstr. 2
 13353 Berlin

Plan: **Grundriss Gewerbeinheit 02 - VH Erdgeschoss / UG rechts**

Gemessen: 03/2025
 Erstellt am: 10.07.2025
 Gezeichnet: CR/DA
 Geprüft: JS

Format: **A2** 420x594
 Maßstab: **1:100**

Plannummer: **G02**