

Wohnungsgrundriss

Projekt: Bruchwitzstr. 14-14c

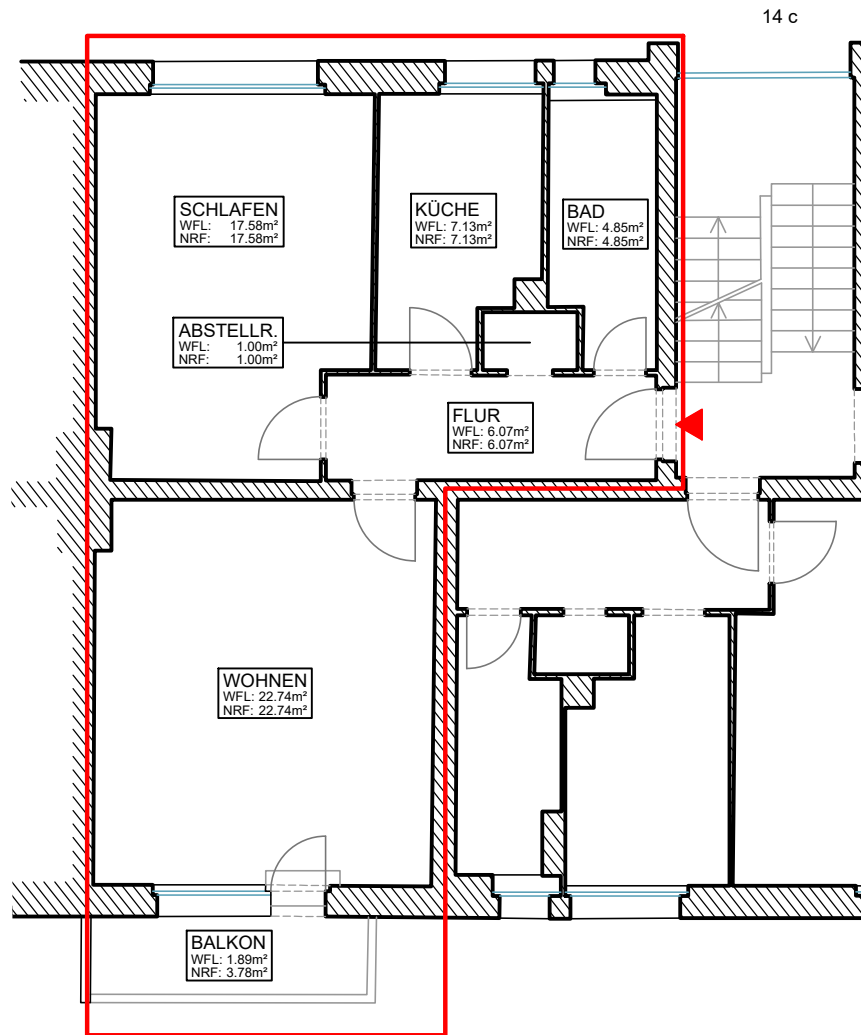
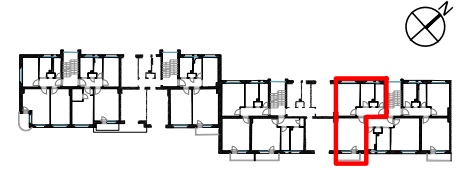
Wohneinheit: 14c-2-re

Geschoss: 2.OG

Bruchwitzstr. 14c

12247 Berlin - Lankwitz

Übersicht Bruchwitzstr. 14-14c - 2.OG



Scharzhofberger Straße

Wohnfläche nach WoFIV			
Allgemein	Fläche		
	Nettofläche [m²]	anrechenbar [%]	Wohnfläche [m²]
FLUR	6.07	100	6.07
BAD	4.85	100	4.85
ABSTELLR.	1.00	100	1.00
KÜCHE	7.13	100	7.13
SCHLAFEN	17.58	100	17.58
WOHNEN	22.74	100	22.74
BALKON	3.78	50	1.89
		SUMME	61.28

aedvice

Dipl.-Ing. Marcel Schmoi
 ÖbVI | Beratender Ingenieur

Rheinstraße 45 | 12161 Berlin

NRF: Nutzfläche Raum (netto)
 WFL: anrechenbare Fläche nach WoFIV
 (bei Loggien/Balkonen: 50% NRF)

örtliches Aufmaß vom April und Mai 2025

Maßstab 1:100

