

Wohnungsgrundriss

Projekt: Bruchwitzstr. 14-14c

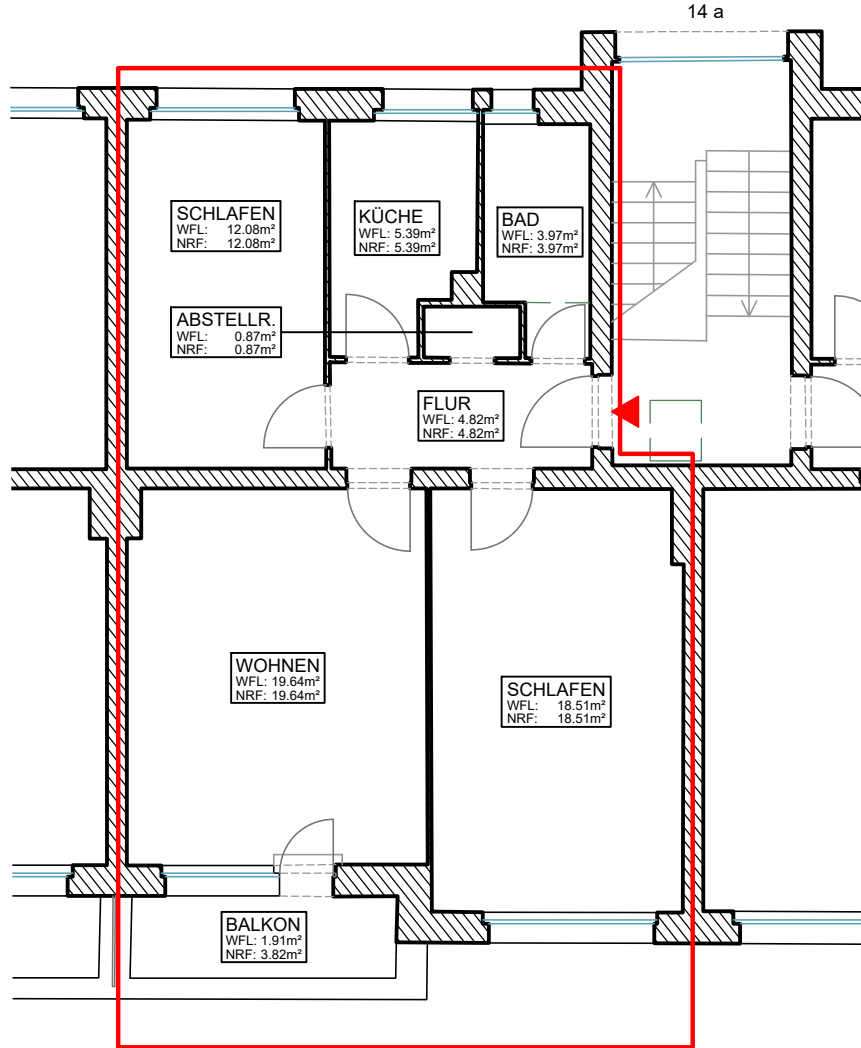
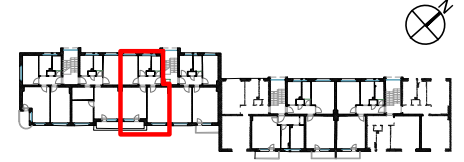
Wohneinheit: 14a-3-re

Geschoss: 3.OG

Bruchwitzstr. 14a

12247 Berlin - Lankwitz

Übersicht Bruchwitzstr. 14-14c - 3.OG



Scharzhofberger Straße

Wohnfläche nach WoFIV			
Raum Bezeichnung	Fläche		
	Nettofläche [m²]	anrechenbar [%]	Wohnfläche [m²]
FLUR	4.82	100	4.82
BAD	3.97	100	3.97
ABSTELLR.	0.87	100	0.87
KÜCHE	5.39	100	5.39
SCHLAFEN	12.08	100	12.08
SCHLAFEN	18.51	100	18.51
WOHNEN	19.64	100	19.64
BALKON	3.82	50	1.91
		SUMME	67.19

aedvice

Dipl.-Ing. Marcel Schmoi
 ÖbVI | Beratender Ingenieur

Rheinstraße 45 | 12161 Berlin

M. Schmoi

NRF: Nutzfläche Raum (netto)
 WFL: anrechenbare Fläche nach WoFIV
 (bei Loggien/Balkonen: 50% NRF)

örtliches Aufmaß vom April und Mai 2025

Maßstab 1:100

