

Wohnungsgrundriss

Projekt: Bruchwitzstr. 14-14c

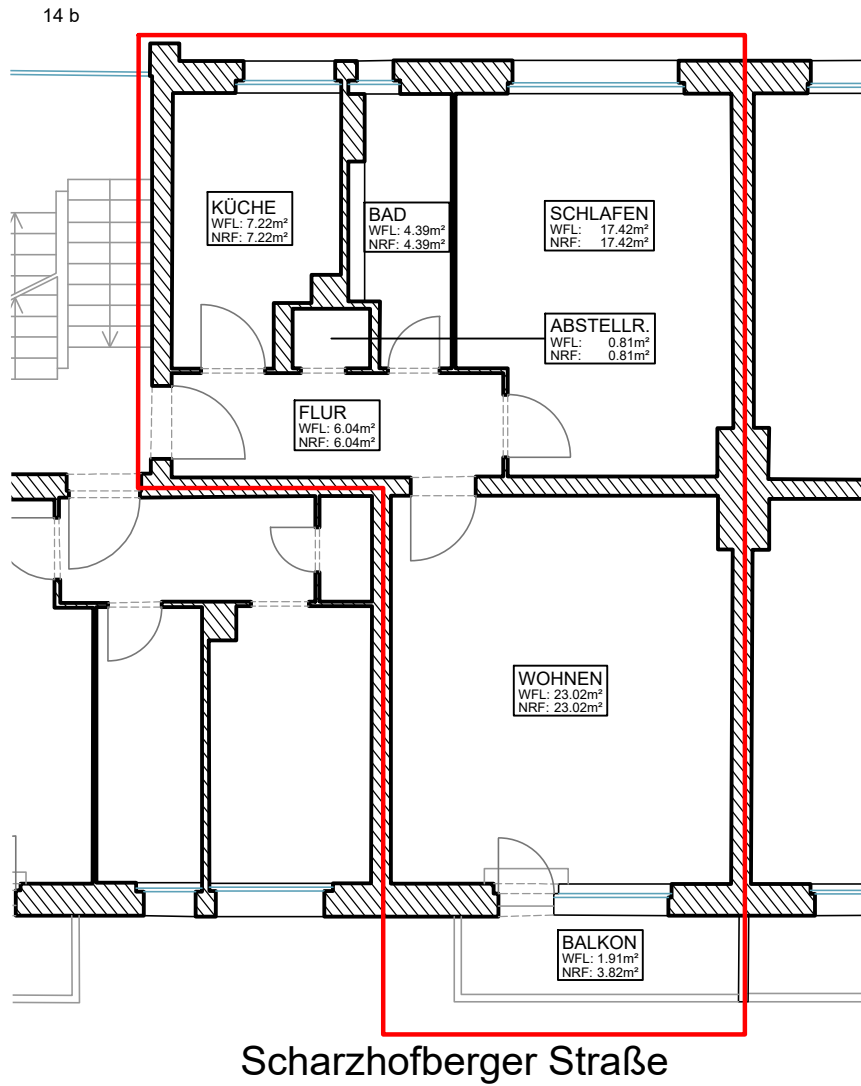
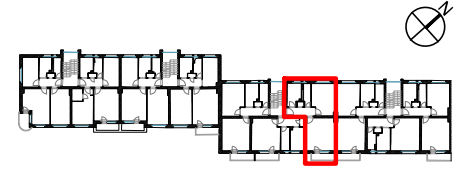
Wohneinheit: 14b-2-li

Geschoss: 2.OG

Bruchwitzstr. 14b

12247 Berlin - Lankwitz

Übersicht Bruchwitzstr. 14-14c - 2.OG



Wohnfläche nach WoFIV			
Allgemein	Fläche		
	Nettofläche [m²]	anrechenbar [%]	Wohnfläche [m²]
FLUR	6.04	100	6.04
KÜCHE	7.22	100	7.22
BAD	4.39	100	4.39
ABSTELLR.	0.81	100	0.81
SCHLAFEN	17.42	100	17.42
WOHNEN	23.02	100	23.02
BALKON	3.82	50	1.91
		SUMME	60.80

aedvice

Dipl.-Ing. Marcel Schmoi
 ÖbVI | Beratender Ingenieur

Rheinstraße 45 | 12161 Berlin

NRF: Nutzfläche Raum (netto)
 WFL: anrechenbare Fläche nach WoFIV
 (bei Loggien/Balkonen: 50% NRF)

örtliches Aufmaß von Oktober 2025

Maßstab 1:100

