

Wohnungsgrundriss

Projekt: Dürkheimerstr. 2-4

Wohneinheit: 2-3-li

Geschoss: 3.OG

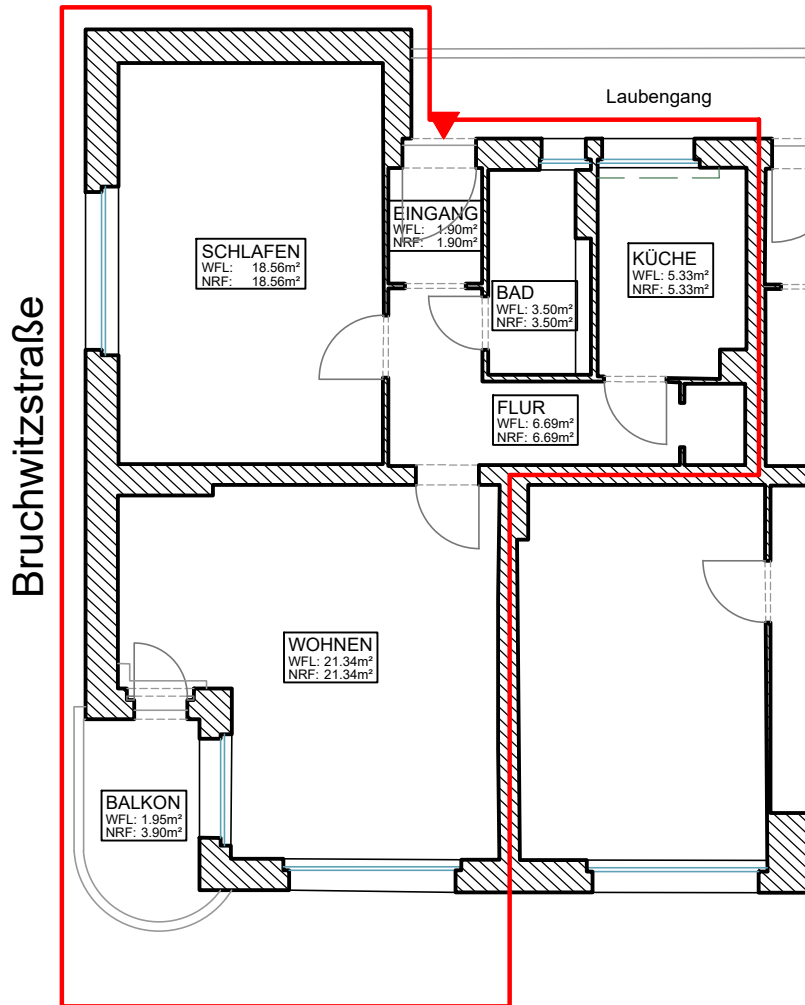
Dürkheimerstr. 2

12247 Berlin - Lankwitz

Übersicht Dürkheimerstr. 2-4 - 3.OG



Dürkheimer Straße



Wohnfläche nach WoFIV			
Allgemein	Fläche		
	Nettofläche [m²]	anrechenbar [%]	Wohnfläche [m²]
EINGANG	1.90	100	1.90
FLUR	6.69	100	6.69
BAD	3.50	100	3.50
KÜCHE	5.33	100	5.33
SCHLAFEN	18.56	100	18.56
WOHNEN	21.34	100	21.34
BALKON	3.90	50	1.95
		SUMME	59.27

aedvice

Dipl.-Ing. Marcel Schmol
 ÖbVI | Beratender Ingenieur

Rheinstraße 45 | 12161 Berlin

NRF: Nutzfläche Raum (netto)
 WFL: anrechenbare Fläche nach WoFIV
 (bei Loggien/Balkonen: 50% NRF)

örtliches Aufmaß vom April und Mai 2025

Maßstab 1:100



25-021-WF_Dürkheimerstr_GR_3OG.dwg