

Wohnungsgrundriss

Projekt: Dürkheimerstr. 2-4

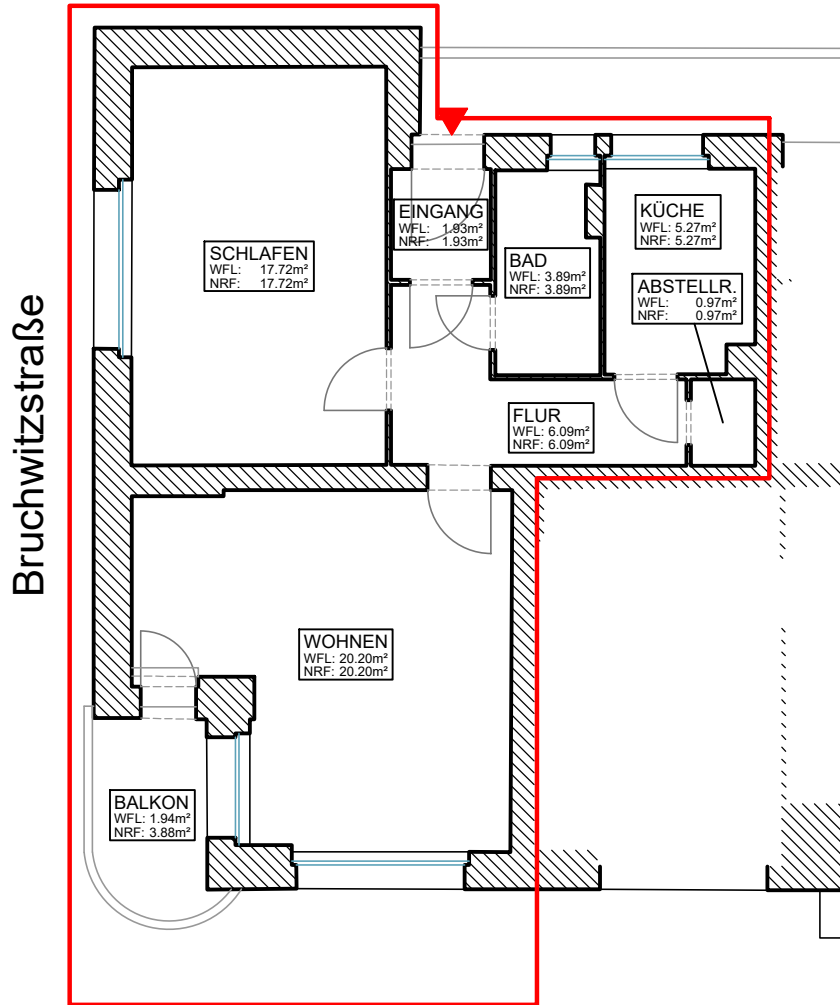
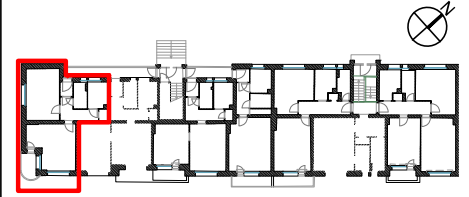
Wohneinheit: 2-0-re

Geschoss: EG

Dürkheimerstr. 2

12247 Berlin - Lankwitz

Übersicht Dürkheimerstr. 2-4 - EG



Wohnfläche nach WoFIV			
Raum Bezeichnung	Fläche		
	Nettofläche [m²]	anrechenbar [%]	Wohnfläche [m²]
EINGANG	1.93	100	1.93
FLUR	6.09	100	6.09
BAD	3.89	100	3.89
KÜCHE	5.27	100	5.27
ABSTELLR.	0.97	100	0.97
SCHLAFEN	17.72	100	17.72
WOHNEN	20.20	100	20.20
BALKON	3.88	50	1.94
	SUMME		58.01

aedvice

Dipl.-Ing. Marcel Schmoi
 ÖbVI | Beratender Ingenieur

Rheinstraße 45 | 12161 Berlin

M. Schmoi

NRF: Nutzfläche Raum (netto)
 WFL: anrechenbare Fläche nach WoFIV
 (bei Loggien/Balkonen: 50% NRF)

örtliches Aufmaß vom April und Mai 2025

Maßstab 1:100

