

Wohnungsgrundriss

Projekt: Dürkheimerstr. 2-4

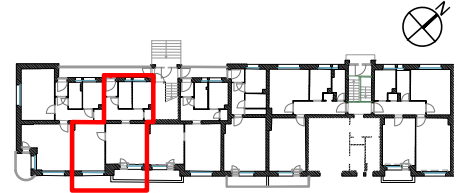
Wohninheit: 2-o-remi

Geschoss: EG

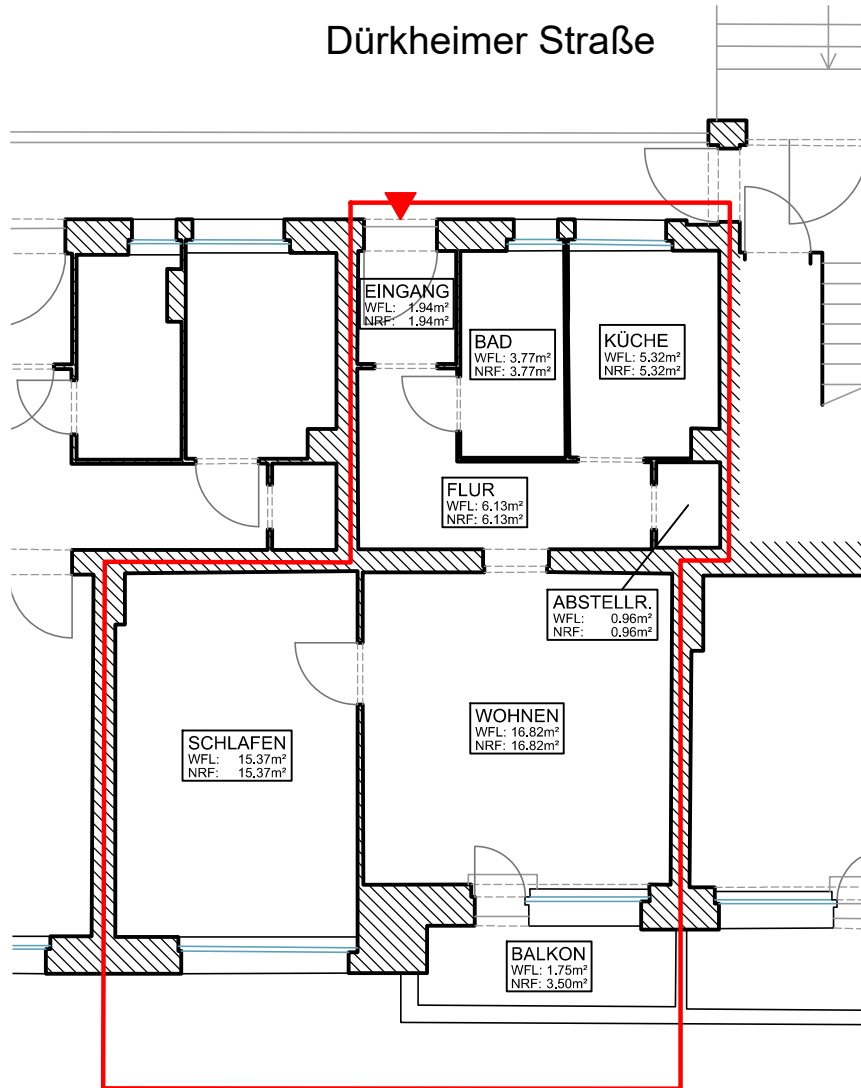
Dürkheimerstr. 2

12247 Berlin - Lankwitz

Übersicht Dürkheimerstr. 2-4 - EG



Dürkheimer Straße



Wohnfläche nach WoFIV			
Allgemein	Fläche		
	Nettofläche [m²]	anrechenbar [%]	Wohnfläche [m²]
EINGANG	1,94	100	1,94
FLUR	6,13	100	6,13
ABSTELLR.	0,96	100	0,96
BAD	3,77	100	3,77
KÜCHE	5,32	100	5,32
SCHLAFEN	15,37	100	15,37
WOHNEN	16,82	100	16,82
BALKON	3,50	50	1,75
		SUMME	52,06

aedvice

Dipl.-Ing. Marcel Schmoi
 ÖbVI | Beratender Ingenieur

Rheinstraße 45 | 12161 Berlin

i.A. Marcel Schmoi

NRF: Nutzfläche Raum (netto)
 WFL: anrechenbare Fläche nach WoFIV
 (bei Loggien/Balkonen: 50% NRF)

örtliches Aufmaß von August 2025

Maßstab 1:100



25-021-WF_Dürkheimerstr_GR_EG.dwg