

Wohnungsgrundriss

Projekt: Dürkheimerstr. 2-4

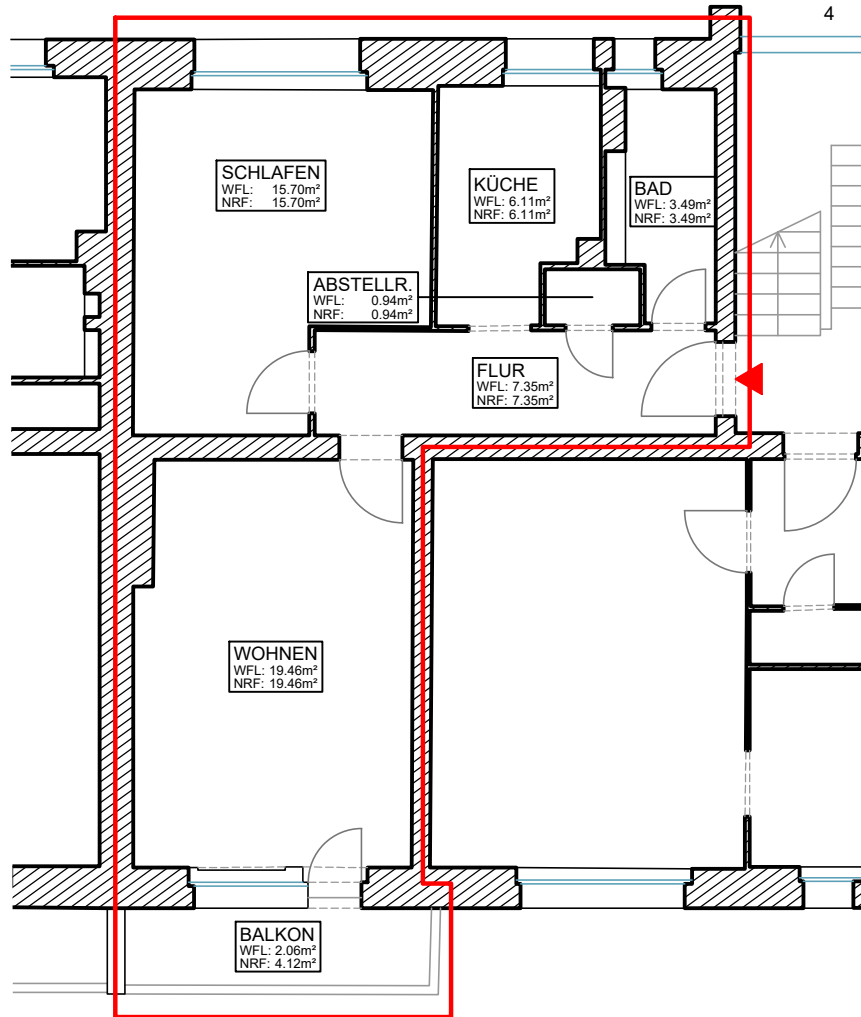
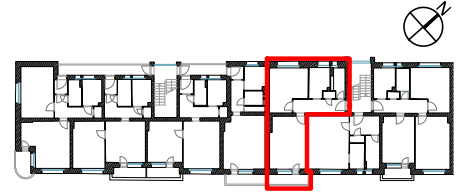
Wohneinheit: 4-1-re

Geschoss: 1.OG

Dürkheimerstr. 4

12247 Berlin - Lankwitz

Übersicht Dürkheimerstr. 2-4 - 1.OG



Wohnfläche nach WoFIV			
Allgemein	Fläche		
	Nettofläche [m²]	anrechenbar [%]	Wohnfläche [m²]
FLUR	7.35	100	7.35
BAD	3.49	100	3.49
ABSTELLR.	0.94	100	0.94
KÜCHE	6.11	100	6.11
SCHLAFEN	15.70	100	15.70
WOHNEN	19.46	100	19.46
BALKON	4.12	50	2.06
		SUMME	55.10

aedvice

Dipl.-Ing. Marcel Schmoi
 ÖbVI | Beratender Ingenieur

Rheinstraße 45 | 12161 Berlin

NRF: Nutzfläche Raum (netto)
 WFL: anrechenbare Fläche nach WoFIV
 (bei Loggien/Balkonen: 50% NRF)

örtliches Aufmaß vom April und Mai 2025

Maßstab 1:100

