

Wohnungsgrundriss

Projekt: Bruchwitzstr. 14-14c

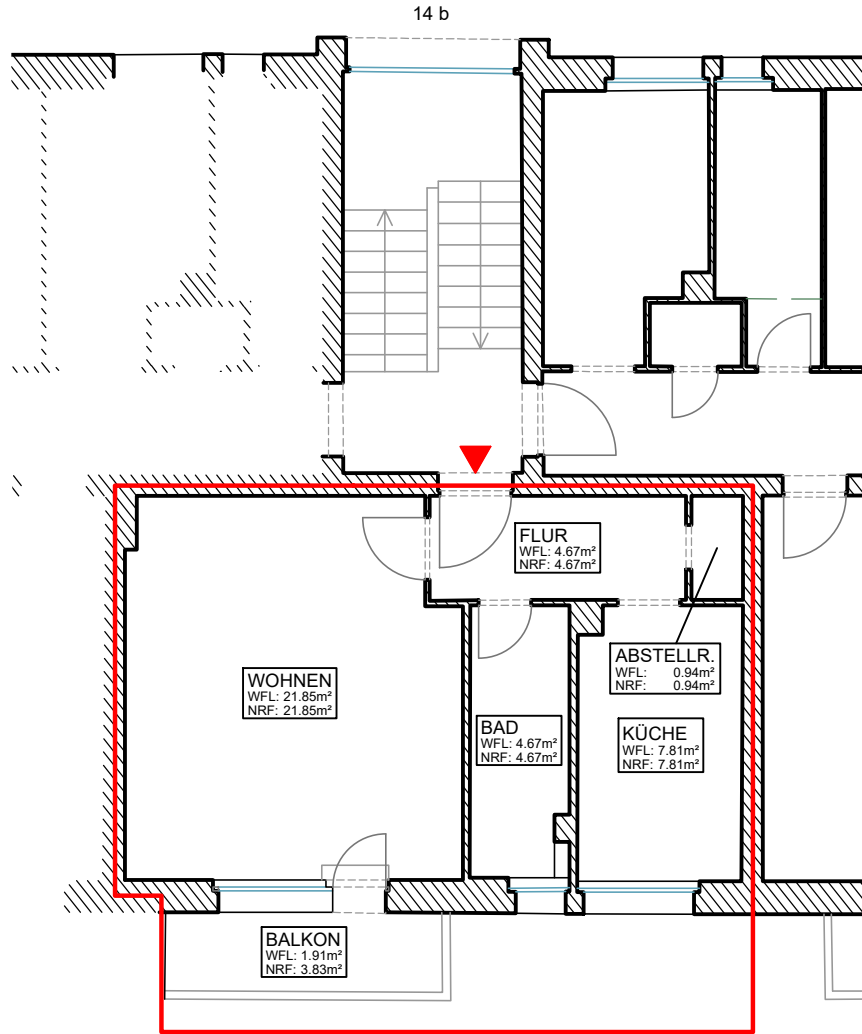
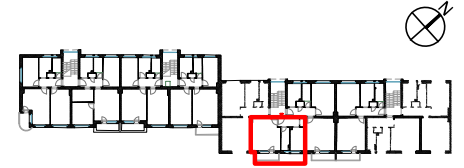
Wohneinheit: 14b-3-mi

Geschoss: 3.OG

Bruchwitzstr. 14b

12247 Berlin - Lankwitz

Übersicht Bruchwitzstr. 14-14c - 3.OG



Scharzhofberger Straße

Wohnfläche nach WoFIV			
Allgemein	Fläche		
	Nettofläche [m ²]	anrechenbar [%]	Wohnfläche [m ²]
FLUR	4.67	100	4.67
ABSTELLR.	0.94	100	0.94
KÜCHE	7.81	100	7.81
BAD	4.67	100	4.67
WOHNEN	21.85	100	21.85
BALKON	3.83	50	1.91
	SUMME		41.85

aedvice

Dipl.-Ing. Marcel Schmoi
 ÖbVI | Beratender Ingenieur

Rheinstraße 45 | 12161 Berlin

i.A. Schmoi

NRF: Nutzfläche Raum (netto)
 WFL: anrechenbare Fläche nach WoFIV
 (bei Loggien/Balkonen: 50% NRF)

örtliches Aufmaß vom April und Mai 2025

Maßstab 1:100

