

Wohnungsgrundriss

Projekt: Bruchwitzstr. 14-14c

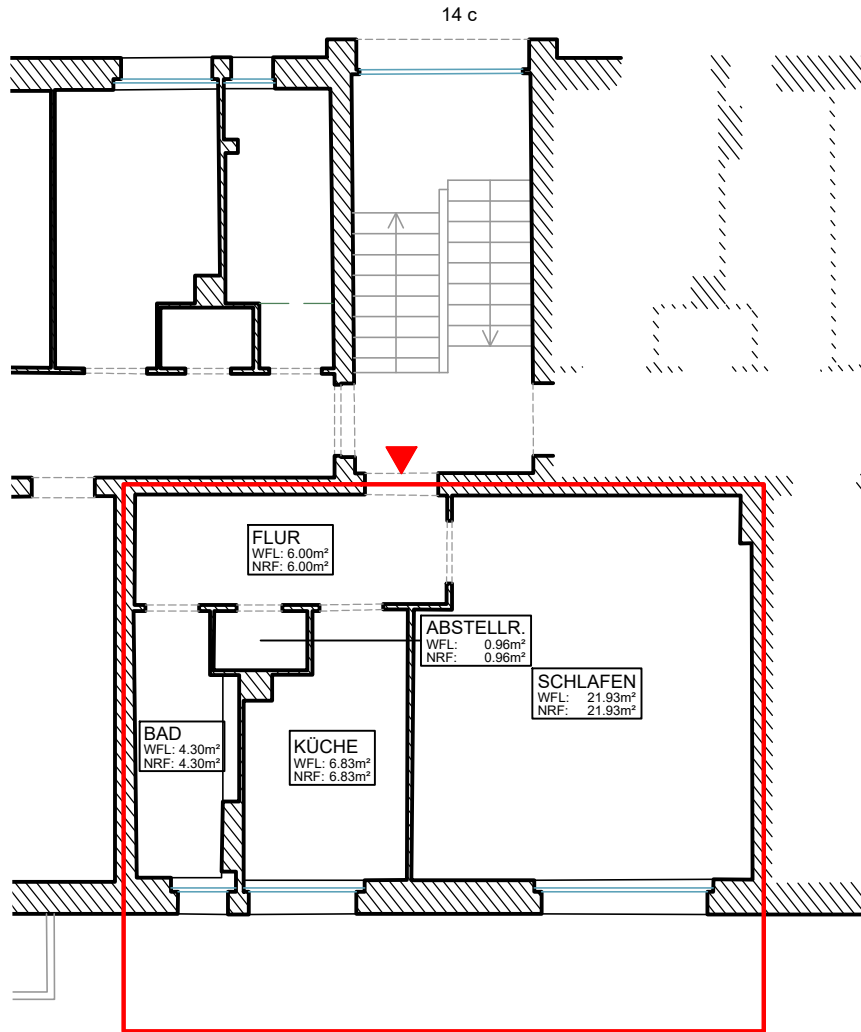
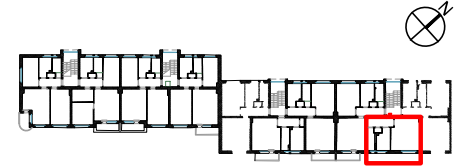
Wohneinheit: 14c-3-mi

Geschoss: 3.OG

Bruchwitzstr. 14c

12247 Berlin - Lankwitz

Übersicht Bruchwitzstr. 14-14c - 3.OG



Scharzhofberger Straße

Wohnfläche nach WoFIV			
Raum Bezeichnung	Fläche		
	Nettofläche [m ²]	anrechenbar [%]	Wohnfläche [m ²]
FLUR	6.00	100	6.00
BAD	4.30	100	4.30
ABSTELLR.	0.96	100	0.96
KÜCHE	6.83	100	6.83
SCHLAFEN	21.93	100	21.93
		SUMME	40.02

aedvice

Dipl.-Ing. Marcel Schmoi
 ÖbVI | Beratender Ingenieur

Rheinstraße 45 | 12161 Berlin

M. Schmoi

NRF: Nutzfläche Raum (netto)
 WFL: anrechenbare Fläche nach WoFIV
 (bei Loggien/Balkonen: 50% NRF)

örtliches Aufmaß von August 2025

Maßstab 1:100



25-021-WF_Bruchwitzstr_GR_3OG.dwg