

Wohnungsgrundriss

Projekt: Dürkheimerstr. 2-4

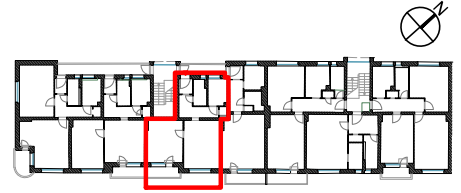
Wohninheit: 2-3-remi

Geschoss: 3.OG

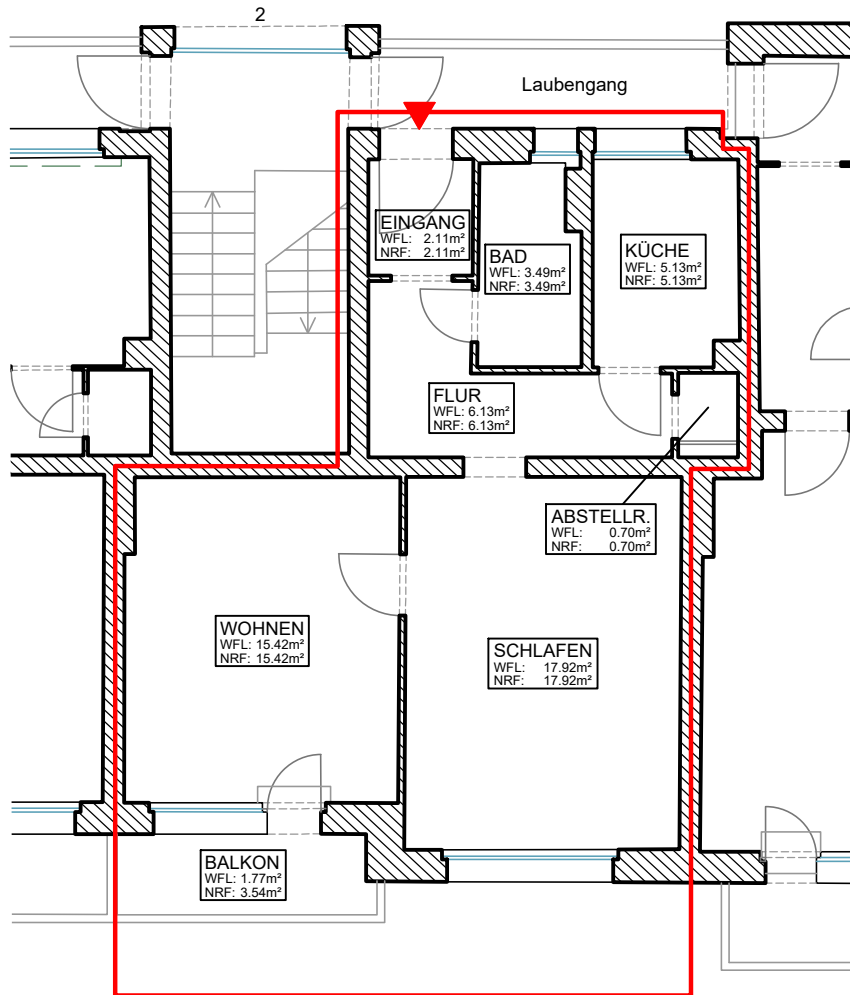
Dürkheimerstr. 2

12247 Berlin - Lankwitz

Übersicht Dürkheimerstr. 2-4 - 3.OG



Dürkheimer Straße



Wohnfläche nach WoFIV			
Raum Bezeichnung	Fläche		
	Nettofläche [m ²]	anrechenbar [%]	Wohnfläche [m ²]
EINGANG	2.11	100	2.11
FLUR	6.13	100	6.13
ABSTELLR.	0.70	100	0.70
BAD	3.49	100	3.49
KÜCHE	5.13	100	5.13
SCHLAFEN	17.92	100	17.92
WOHNEN	15.42	100	15.42
BALKON	3.54	50	1.77
		SUMME	52.67

aedvice

Dipl.-Ing. Marcel Schmoi
 ÖbVI | Beratender Ingenieur

Rheinstraße 45 | 12161 Berlin

M. Schmoi

NRF: Nutzfläche Raum (netto)
 WFL: anrechenbare Fläche nach WoFIV
 (bei Loggien/Balkonen: 50% NRF)

örtliches Aufmaß vom November 2025

Maßstab 1:100

