

Wohnungsgrundriss

Projekt: Dürkheimerstr. 2-4

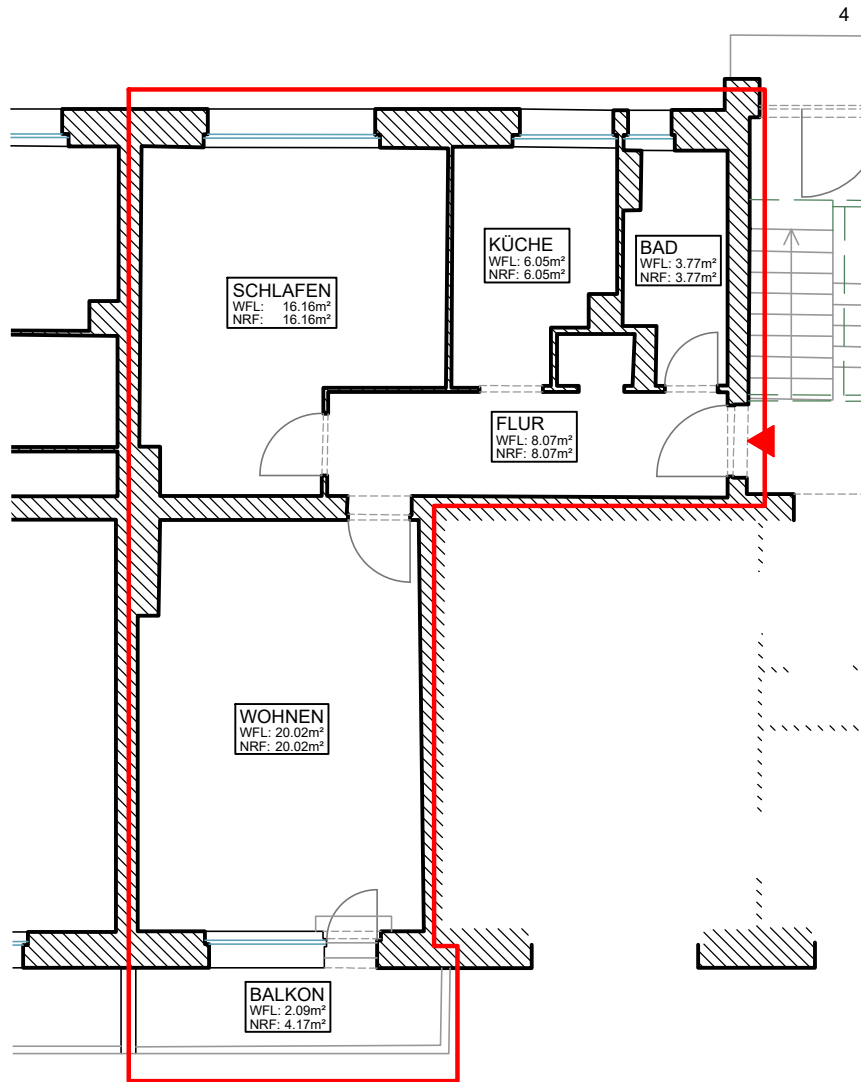
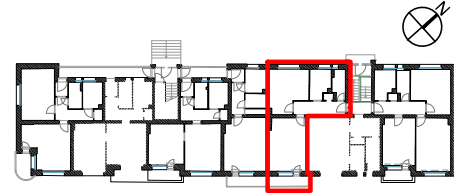
Wohneinheit: 4-0-re

Geschoss: EG

Dürkheimerstr. 4

12247 Berlin - Lankwitz

Übersicht Dürkheimerstr. 2-4 - EG



Wohnfläche nach WoFIV			
Allgemein	Fläche		
Raum Bezeichnung	Nettofläche [m²]	anrechenbar [%]	Wohnfläche [m²]
FLUR	8.07	100	8.07
BAD	3.77	100	3.77
KÜCHE	6.05	100	6.05
SCHLAFEN	16.16	100	16.16
WOHNEN	20.02	100	20.02
BALKON	4.17	50	2.09
		SUMME	56.15

aedvice

Dipl.-Ing. Marcel Schmoi
 ÖbVI | Beratender Ingenieur

Rheinstraße 45 | 12161 Berlin

M. Schmoi

NRF: Nutzfläche Raum (netto)
 WFL: anrechenbare Fläche nach WoFIV
 (bei Loggien/Balkonen: 50% NRF)

örtliches Aufmaß vom April und Mai 2025

Maßstab 1:100

