

**Wohnungsgrundriss**

Projekt: Dürkheimerstr. 2-4

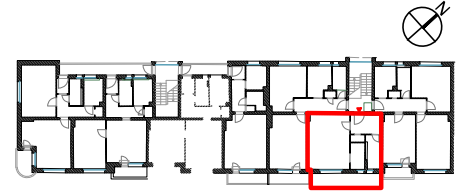
Wohneinheit: 4-3-mi

Geschoss: 3.OG

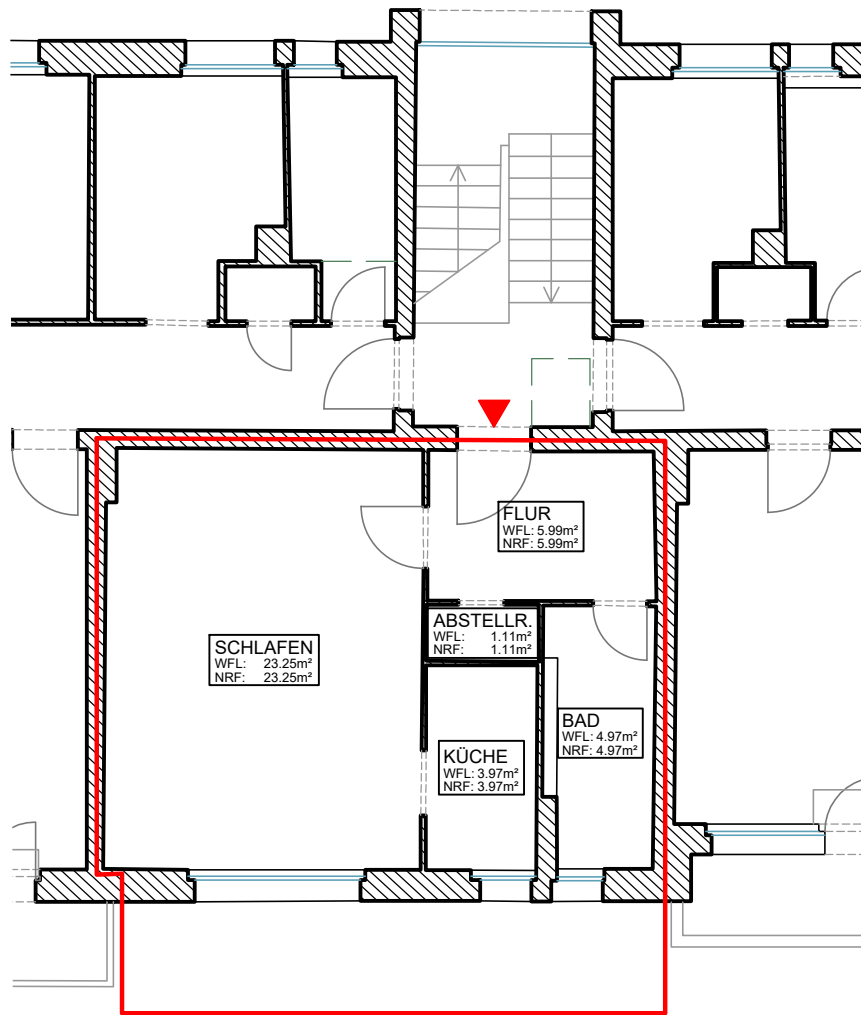
Dürkheimerstr. 4

12247 Berlin - Lankwitz

**Übersicht Dürkheimerstr. 2-4 - 3.OG**



**Dürkheimer Straße**



Wohnfläche nach WoFIV			
Raum Bezeichnung	Fläche		
	Nettofläche [m <sup>2</sup> ]	anrechenbar [%]	Wohnfläche [m <sup>2</sup> ]
FLUR	5.99	100	5.99
ABSTELLR.	1.11	100	1.11
SCHLAFEN	23.25	100	23.25
KÜCHE	3.97	100	3.97
BAD	4.97	100	4.97
		SUMME	39.29

**aedvice**

Dipl.-Ing. Marcel Schmol  
 ÖbVI | Beratender Ingenieur

Rheinstraße 45 | 12161 Berlin

*i.A. Marcel Schmol*

NRF: Nutzfläche Raum (netto)  
 WFL: anrechenbare Fläche nach WoFIV  
 (bei Loggien/Balkonen: 50% NRF)

örtliches Aufmaß von August 2025

Maßstab 1:100

