

**Wohnungsgrundriss**

Projekt: Bruchwitzstr. 14-14c

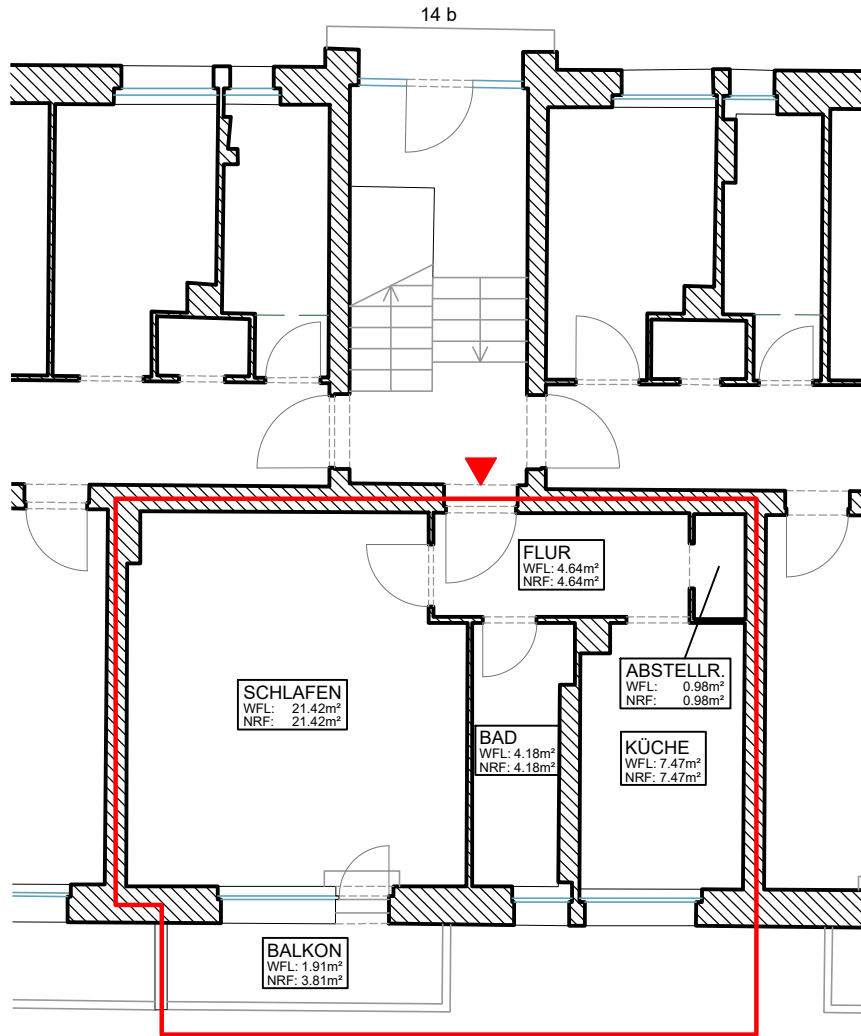
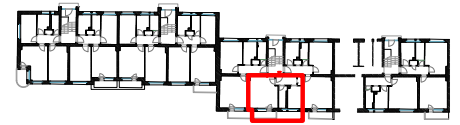
Wohneinheit: 14b-o-mi

Geschoss: EG

Bruchwitzstr. 14b

12247 Berlin - Lankwitz

**Übersicht Bruchwitzstr. 14-14c - EG**



Scharzhofberger Straße

Wohnfläche nach WoFIV			
Allgemein	Fläche		
	Nettofläche [m <sup>2</sup> ]	anrechenbar [%]	Wohnfläche [m <sup>2</sup> ]
FLUR	4.64	100	4.64
ABSTELLR.	0.98	100	0.98
KÜCHE	7.47	100	7.47
BAD	4.18	100	4.18
SCHLAFEN	21.42	100	21.42
BALKON	3.81	50	1.91
		SUMME	40.61

**aedvice**

Dipl.-Ing. Marcel Schmoi  
 ÖbVI | Beratender Ingenieur

Rheinstraße 45 | 12161 Berlin

NRF: Nutzfläche Raum (netto)  
 WFL: anrechenbare Fläche nach WoFIV  
 (bei Loggien/Balkonen: 50% NRF)

örtliches Aufmaß vom April und Mai 2025

Maßstab 1:100

