

Wohnungsgrundriss

Projekt: Bruchwitzstr. 14-14c

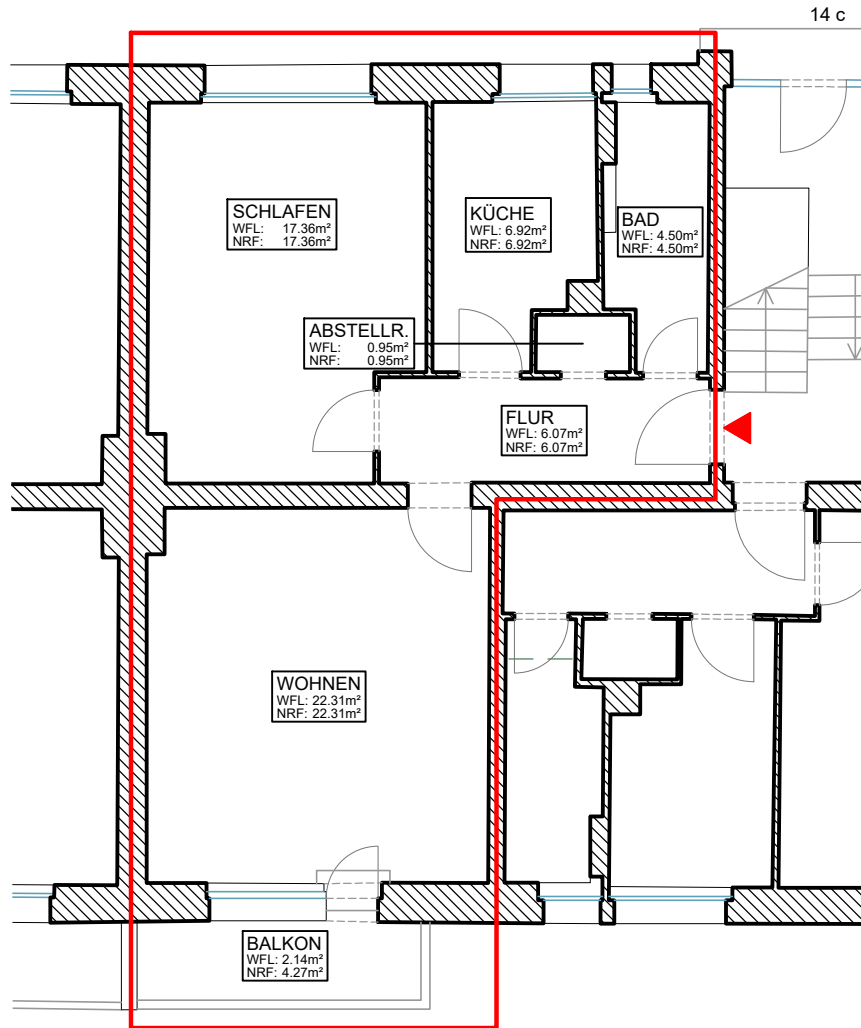
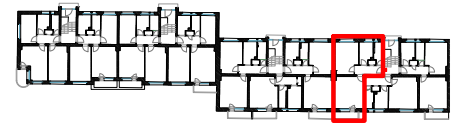
Wohneinheit: 14c-o-re

Geschoss: EG

Bruchwitzstr. 14c

12247 Berlin - Lankwitz

Übersicht Bruchwitzstr. 14-14c - EG



Scharzhofberger Straße

Wohnfläche nach WoFIV			
Allgemein	Fläche		
Raum Bezeichnung	Nettofläche [m²]	anrechenbar [%]	Wohnfläche [m²]
FLUR	6.07	100	6.07
BAD	4.50	100	4.50
ABSTELLR.	0.95	100	0.95
KÜCHE	6.92	100	6.92
SCHLAFEN	17.36	100	17.36
WOHNEN	22.31	100	22.31
BALKON	4.27	50	2.14
		SUMME	60.24

aedvice

Dipl.-Ing. Marcel Schmoi
 ÖbVI | Beratender Ingenieur

Rheinstraße 45 | 12161 Berlin

NRF: Nutzfläche Raum (netto)
 WFL: anrechenbare Fläche nach WoFIV
 (bei Loggien/Balkonen: 50% NRF)

örtliches Aufmaß von August 2025

Maßstab 1:100

