

Wohnungsgrundriss

Projekt: Bruchwitzstr. 14-14c

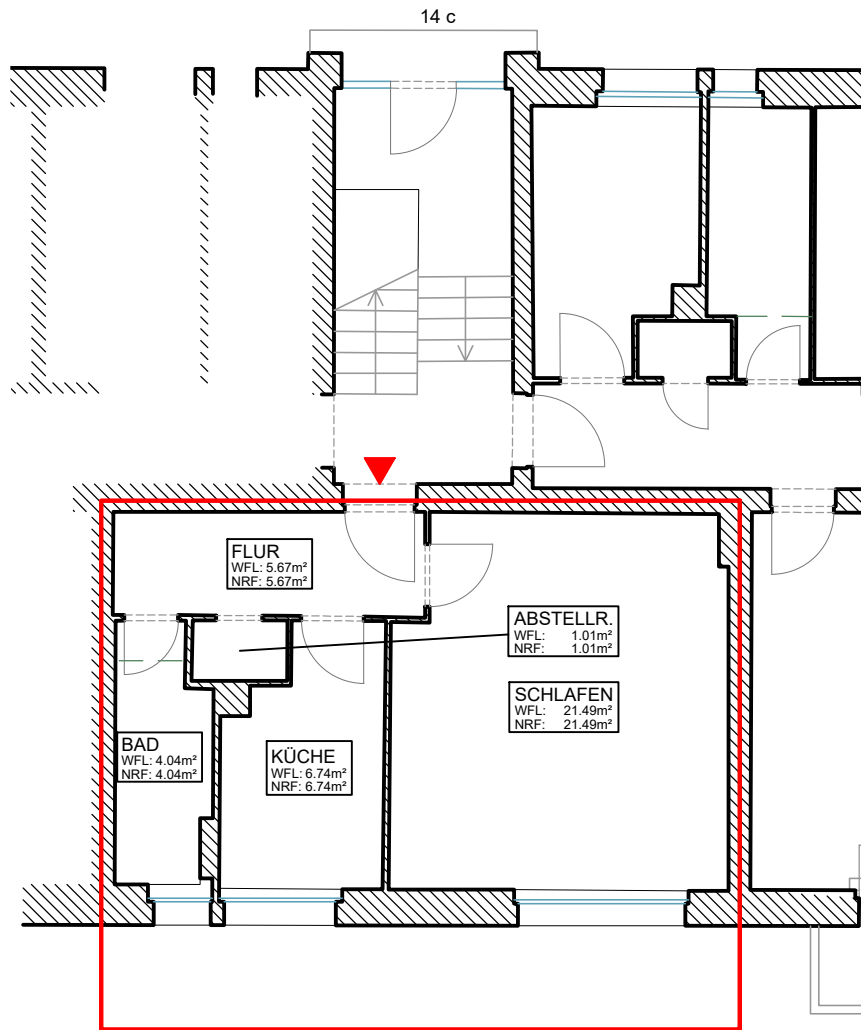
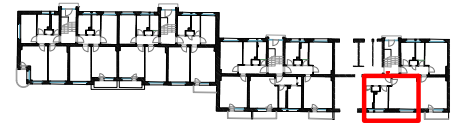
Wohneinheit: 14c-o-mi

Geschoss: EG

Bruchwitzstr. 14c

12247 Berlin - Lankwitz

Übersicht Bruchwitzstr. 14-14c - EG



Scharzhofberger Straße

Wohnfläche nach WoFIV				
Allgemein	Fläche			
	Raum Bezeichnung	Nettofläche [m²]	anrechenbar [%]	Wohnfläche [m²]
	FLUR	5.67	100	5.67
	BAD	4.04	100	4.04
	ABSTELLR.	1.01	100	1.01
	KÜCHE	6.74	100	6.74
	SCHLAFEN	21.49	100	21.49
				38.94

aedvice

Dipl.-Ing. Marcel Schmoi
 ÖbVI | Beratender Ingenieur

Rheinstraße 45 | 12161 Berlin

M. Schmoi

NRF: Nutzfläche Raum (netto)
 WFL: anrechenbare Fläche nach WoFIV
 (bei Loggien/Balkonen: 50% NRF)

örtliches Aufmaß vom April und Mai 2025

Maßstab 1:100

